

SLIDING DOOR CATALOGUE

 **Alu.good**
Profile for windows and doors





CỬA TRƯỢT QUAY ALU.GOOD

- Thiết kế dạng hộp có nhiều khoang rỗng bên trong thanh nhôm định hình giúp tăng cường khả năng cách âm, cách nhiệt. Đồng thời hạn chế tiếng ồn bên ngoài.
- Với hệ thống gioăng, kính, khung cửa đồng bộ tạo sự kín khít tuyệt đối. Làm giảm sự thất thoát khí lạnh ra bên ngoài. Giúp tiết kiệm tối đa điện năng sử dụng.
- Nhôm Alu.Good được sơn lớp sơn tĩnh điện cao cấp vừa đảm bảo tính thẩm mỹ. Vừa gia tăng tuổi thọ cho sản phẩm nhờ khả năng kháng kiềm, kháng axit. Hệ nhôm trên cửa trượt quay được thiết kế dày dặn, chắc chắn đảm bảo khả năng chịu lực, Không bị tình trạng xệ cánh sau một thời gian sử dụng
- Dễ dàng vệ sinh, lau chùi; giúp bạn tiết kiệm chi phí sửa chữa bảo dưỡng
- Cửa khi hoạt động đóng mở nhẹ nhàng, linh hoạt, không gây tiếng ồn.
- **Cửa vận hành nhẹ nhàng với 2 cơ chế trượt, quay giải phóng không gian, không giới hạn diện tích mở, không để lại ray trên sàn nhà.**

SẢN PHẨM CỬA TRƯỢT QUAY ALU.GOOD

Nhôm: Nhôm độc quyền Alu.good được sản xuất riêng cho cửa trượt quay, độ dày 1,4mm – 3,4mm, thanh nhôm được thiết kế sản xuất tinh tế có những đường gân giúp gia tăng khả năng cứng vững và chịu lực cho toàn bộ cửa

Màu nhôm: Màu vân gỗ, màu cafe, Trắng, màu Ghi Xám

Kính: Kính dán an toàn (6.38,8.38) Kính cường lực (6mm,8mm,10mm) Kính hộp cách âm (5CL-6CK-5CL; 5CK-9CK-5CL)

Bộ Phụ kiện: Bộ phụ kiện cửa nhôm chính hãng Alu.good

*Quy cách: cửa phổ biến lắp quy cách mở quay vào trong, một số trường hợp cửa mở quay ra ngoài theo yêu cầu và công năng sử dụng



THANH NHÔM CỬA TRƯỢT QUAY ALU.GOOD ĐƯỢC PHÁT TRIỂN DỰA TRÊN 4 MÀU ĐƯỢC CHỌN LỌC TỪ NHỮNG KIẾN TRÚC SƯ VÀ NHÀ THIẾT KẾ NỘI THẤT

Màu Ghi xám

Màu Cafe

Màu Trắng

Màu Vân Gỗ





Màu Vân Gỗ



Màu Trắng



Màu Cafe



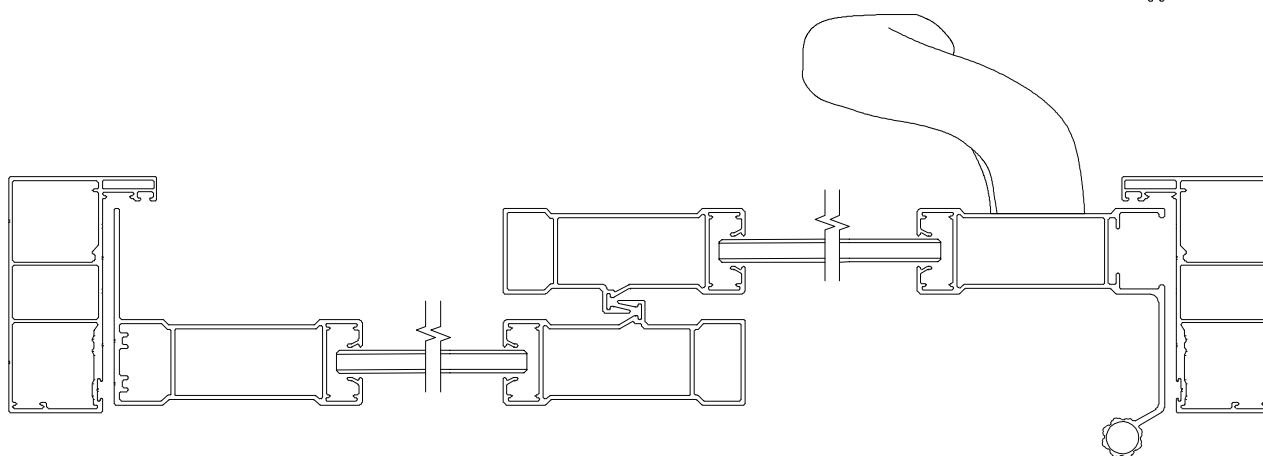
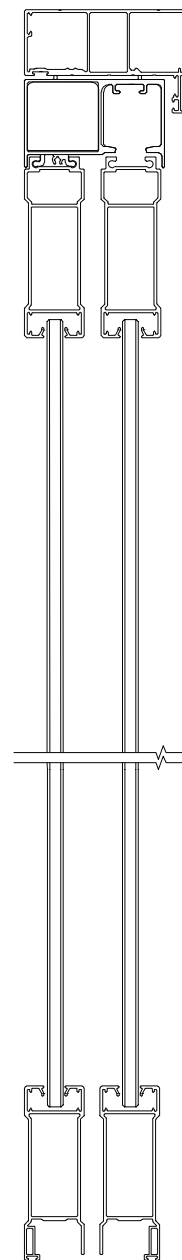
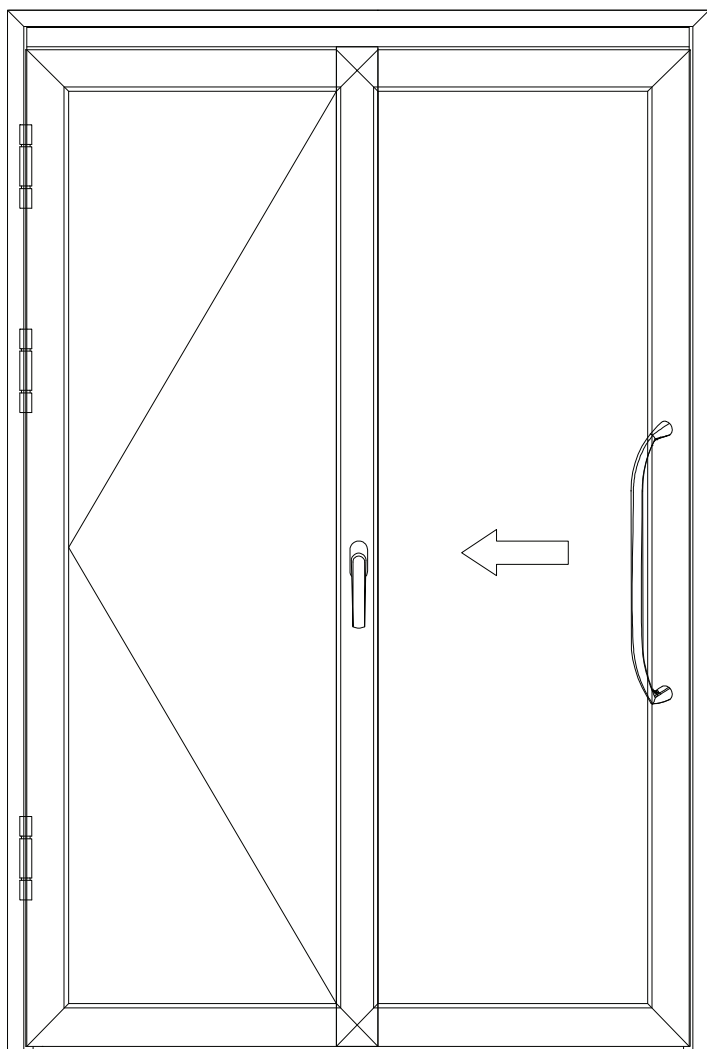
Màu Ghi xám

Cửa trượt quay 2 cánh ALU.GOOD

Cửa trượt quay 2 cánh thường được sử dụng trên những không gian diện tích bé. Với cơ chế trượt quay sẽ là giải pháp đóng mở gọn gàng và không chiếm nhiều không gian

Cửa trượt quay 2 cánh thường được sử dụng làm cửa chính ra vào, cửa hành lang ra ban công, ngăn phòng

Mô hình kỹ thuật





Màu Vân Gỗ



Màu Trắng



Màu Cafe



Màu Ghi xám

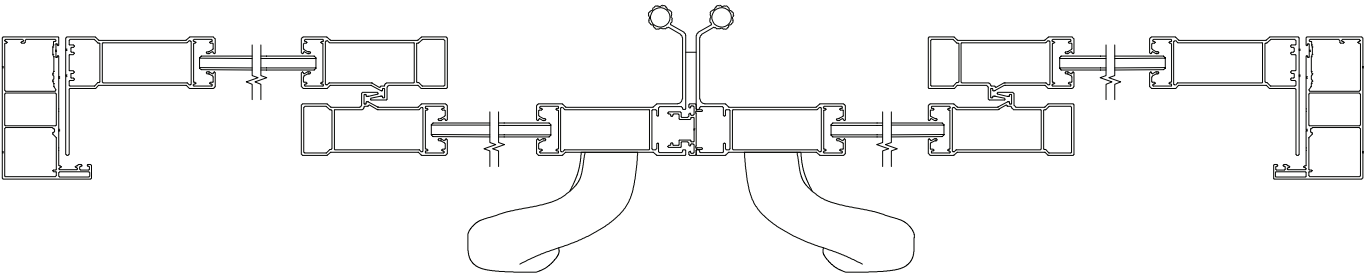
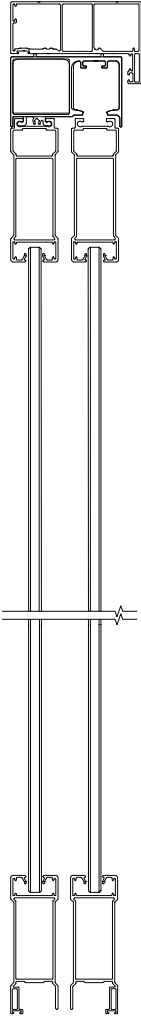
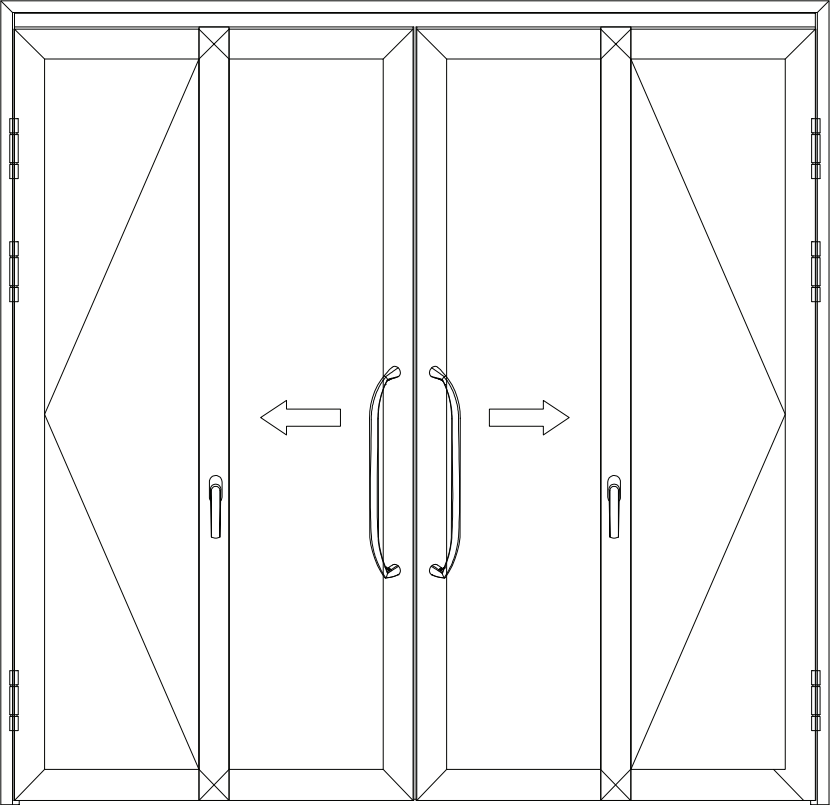
Cửa trượt quay 4 cánh ALU.GOOD

Đây là mẫu cửa trượt quay phổ biến nhất và được ứng dụng rộng rãi ở khắp các không gian như: Cửa đi mặt tiền, ban công, ngăn phòng

Với thiết kế cân xứng và cấu trúc vững chãi tạo sự chắc chắn nhưng không mất đi sự gọn gàng hiện đại

Cửa trượt quay 4 cánh thường được sử dụng trên những không gian có diện tích lớn giúp tối ưu diện tích đóng mở cửa so với những hệ cửa thông thường khác.

Mô hình kỹ thuật



Cửa trượt quay 3 cánh thường được sử dụng trên những không gian diện tích không quá rộng. Kết cấu 1 bên là cánh quay mở, bên kia là 2 cánh trượt quay.

Việc thiết kế cửa 3 cánh sẽ tiết kiệm được rất nhiều diện tích mở cửa cho không gian ngôi nhà



Màu Vân Gỗ



Màu Trắng



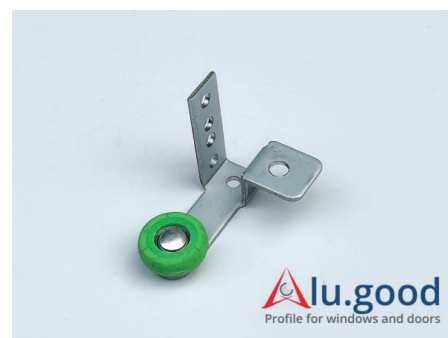
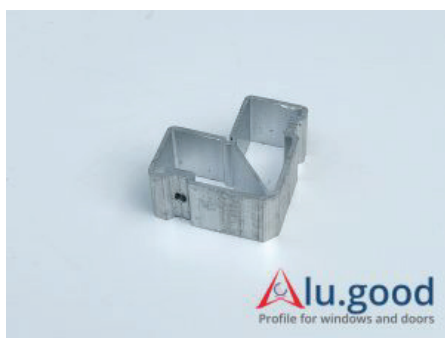
Màu Cafe



Màu Ghi xám

Một trong những yếu tố đem lại sự vận hành mượt mà của hệ thống cửa trượt quay ALU.GOOD đó là bộ phụ kiện cực kỳ thông minh. Dễ dàng thao tác tháo lắp và có độ bền cao.
Được mài dũa nghiên cứu trong phòng thí nghiệm tận 3 năm để cho ra một bộ phụ kiện hoàn chỉnh. Các chi tiết ăn khớp và đồng bộ hoàn hảo





BƯỚC 1: NHẬN CỬA ĐẾN CÔNG TRÌNH

Sau khi các bạn đã đặt bộ cửa trượt quay Alu.good. Công ty sẽ sản xuất và vận chuyển bộ cửa đúng thiết kế, đúng mô tả theo hợp đồng đến tận công trình cho bạn. Khi nhận thông tin bàn giao từ nhân viên vận chuyển. Bạn cần kiểm tra kỹ phiếu giao hàng, phiếu xuất kho, kiểm tra cửa đúng loại mà mình đã đặt hàng hay không?
Các bạn chú ý Cửa trượt quay Alu.good luôn có logo nhận diện thương hiệu ALU.GOOD bằng đồng gắn trên thân cửa.

BƯỚC 2: KIỂM TRA BỘ CỬA

Sau khi đã đảm bảo đúng cửa mình đã đặt hàng. Bạn cần lựa chọn 1 vị trí đủ rộng để có thể triển khai lắp đặt. Trong trường hợp chưa lắp đặt ngay. Vị trí bảo quản bộ cửa cần đảm bảo tránh va chạm, đổ vỡ, trầy xước.

Khâu kiểm tra Bộ cửa Trượt quay Alu.good trước khi lắp đặt bao gồm:

Khung cửa gồm: 1 thanh ngang, 2 thanh đứng và ke kết nối (được đóng thành 1 bộ)

Cửa tùy theo yêu cầu thiết kế là 4 cánh hay 2 cánh được đóng thành từng kiện. Mỗi kiện gồm 2 cánh lồng vào nhau. 4 cánh tương đương với 2 kiện, 2 cánh tương đương với 1 kiện.

Phụ kiện theo quy cách đặt hàng sẽ có bản vẽ đính kèm để đối chiếu, bao gồm: Khoá, Chốt, Bản lề, Tay nắm, Đầu chuyển đổi từ cánh mở trượt sang cánh mở quay.

Các tiêu chuẩn kỹ thuật khi kiểm tra gồm:

- Đảm bảo không bị trầy xước, móp méo
- Đảm bảo đủ số lượng bộ cửa và phụ kiện lắp đặt đúng theo bản vẽ đính kèm
- Đảm bảo màu sắc đúng theo yêu cầu đặt hàng

BƯỚC 3: THỰC HIỆN RÁP KHUNG

Đầu tiên chúng ta đặt các thanh cửa lên mặt phẳng. Chú ý cách thanh cửa cần được kê lên bìa, giấy hoặc bìa caton để tránh trầy xước thanh cửa. Thực hiện lắp ráp thanh ngang và 2 thanh dọc để tạo thành khung cửa hoàn chỉnh. Đối với 2 thanh dọc Đảm bảo các góc kết nối được ghép một cách chính xác, kín khít, vuông, thẳng.

BƯỚC 4: KIỂM TRA LẠI KÍCH THƯỚC KHUNG VÀ Ô CHỜ

Chúng ta sẽ sử dụng thước để kiểm tra lại một lần nữa xem chiều cao và chiều ngang khung cửa có trùng khớp với kích thước ô chờ hay không. Kích thước ô chờ sẽ lớn hơn kích thước của cửa từ 6 – 18 li tùy theo ô chờ.

Sử dụng thước Lazer để kiểm tra sàn và Ô chờ.

Đối với Sàn cần nắm được Sàn có phẳng hay không hoặc có thể dốc về bên nào.

Đối với Ô chờ đảm bảo Ô chờ vuông góc, bằng, thẳng đứng. Trường hợp Ô chờ bị nghiêng, không vuông góc hay đổ cần nắm được thông tin

Thảo luận với khách hàng về hiện trạng của Ô Chờ để đưa ra phương án lắp đặt tối ưu đảm bảo đúng kỹ thuật, xác định chiều mở cửa.

BƯỚC 5: LẤY DẤU

Khi xác định Khung cửa và Ô chờ đảm bảo kỹ thuật sẽ tiến hành lấy dấu để dựng khung cửa.

BƯỚC 6: DỰNG KHUNG

Trong một số trường hợp, sàn không bằng dốc hoặc nghiêng, Ô chò không bằng phẳng hoặc đổ. Khi thực hiện dựng khung cần đảm bảo kê kích, chèn để đạt các tiêu chí kỹ thuật như sau:

- Khung ngang phải bằng
- Khung đứng phải thẳng
- Góc phải vuông
- Đảm bảo 2 thanh đứng khung cửa song song tuyệt đối
- Khi dựng khung cần chú ý chiều mở cửa cửa theo bản vẽ kỹ thuật.

Chú ý: Chấp nhận, Giữa khung và tường hoặc nền nhà với Cánh cửa sẽ có khe hở lớn để đảm bảo Bộ cửa được lắp đặt đúng kỹ thuật, sử dụng bền vững, lâu dài. Khe hở này không ảnh hưởng đến chất lượng của cửa.

Thực hiện bắn vít để cố định khung cửa với Ô chò.

BƯỚC 7: LẮP RÁP CÁNH CỬA

Để đảm bảo tuổi thọ và cửa được vận hành trơn tru trước khi lắp ráp cánh cửa cần:

Vệ sinh bản lề, ray trượt, bánh xe tránh bám bụi.

Lắp ráp cánh cửa tránh va đập, trầy xước.

BƯỚC 8: KIỂM TRA HOẠT ĐỘNG CỦA CỬA

Sau khi đã lắp ráp Cánh cửa kiểm tra hoạt động của cửa như sau:

Kiểm tra trượt: đảm bảo Cửa trượt êm ái, trơn tru.

Kiểm tra quay: đảm bảo khi chuyển sang quay Cửa vào khớp nhẹ nhàng, chuyển động quay êm ái.

BƯỚC 9: ĐỊNH VỊ CHỐT ÂM SÀN

Sau khi kiểm tra hoạt động cửa được trơn tru, êm ái. Chúng ta sẽ tiến hành đánh dấu để khoan chốt âm sàn. Chốt âm sàn sẽ bao gồm: 2 chốt của cánh mở quay và 1 chốt cánh mở trượt.

BƯỚC 10: LẮP PHỤ KIỆN

Phụ kiện sẽ được mô tả theo bản vẽ kỹ thuật bao gồm:

Lắp khoá và chốt sập đảm bảo chính xác, trơn chu, nhẹ nhàng.

Lắp tay nắm mở, chốt kelemon đúng vị trí, thao tác xoay vận nhẹ nhàng, chắc chắn.

Chốt sập cánh trượt chính xác, nhẹ nhàng, trơn tru.

Tay nắm chính: cân đối, chính xác đảm bảo kỹ thuật và mỹ quan.

BƯỚC 11: KIỂM TRA VẬN HÀNH, BƠM KEO, BÓC TEM

Sau khi đã Lắp ráp cửa hoàn thiện. Chúng ta cần kiểm tra lại hoạt động một lần nữa để đảm bảo cửa vận hành trơn tru, êm ái đúng kỹ thuật.

Thực hiện các công đoạn phụ trợ khác:

- Bơm keo liên kết giữa cửa với tường để đảm bảo độ kín khít, đường keo thẳng đẹp, mỹ quan.
- Bóc tem và vệ sinh
- Kiểm tra tổng thể bộ cửa khi bàn giao.

BƯỚC 12: BÀN GIAO

Bàn giao và nghiệm thu bộ cửa hoàn chỉnh. Chú ý hướng dẫn khách hàng vận hành đóng mở cửa đúng kỹ thuật để tránh những trường hợp hỏng hóc do sử dụng chưa đúng cách.







Thank you!

